

Toujours plus de données spécifiques FDES/PEP : découverte en avant-première des futures données

- **Valérie MICHEL**, Responsable Bâtiment Durable, Ignes.

#NIES @hqeabc



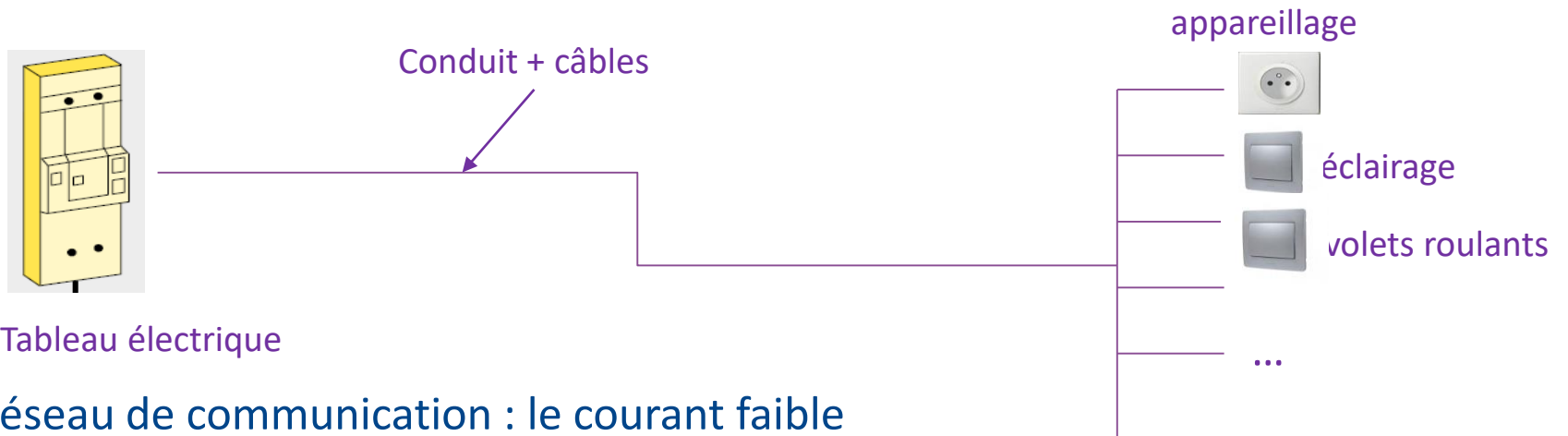


CIELE

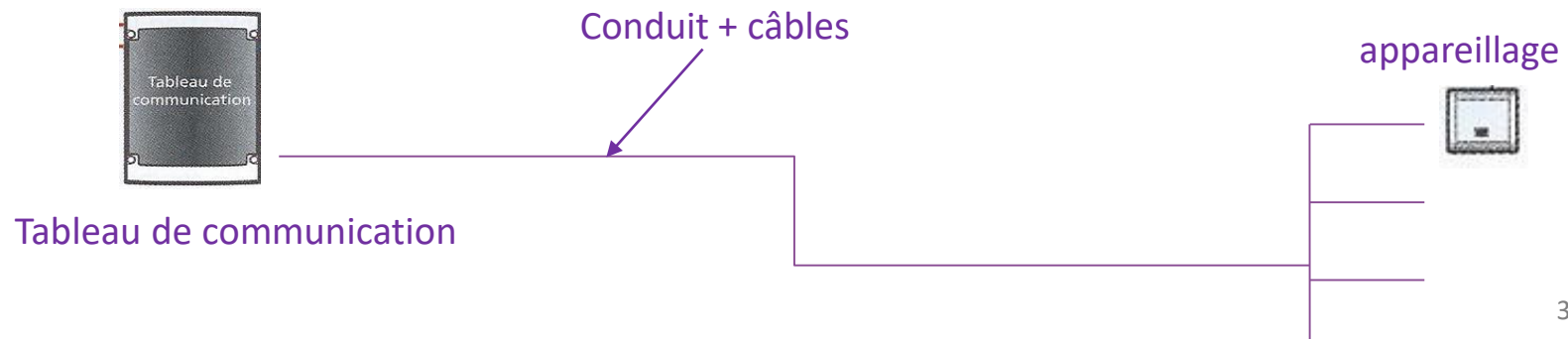
LE CALCULATEUR DES IMPACTS ENVIRONNEMENTAUX
DE L'INSTALLATION ELECTRIQUE

En préambule : les réseaux électriques dans le bâtiment

🏠 Installation électrique basse tension : le courant fort



🏠 Réseau de communication : le courant faible



Pourquoi un outil dédié à l'installation électrique ?

- 🏠 Dans le calcul de l'ACV Bâtiment, les valeurs forfaitaires du référentiel E+/C- sont privilégiées pour les lots Courant Fort et Courant Faible :
 - ➔ Pas de détail dans les descriptifs (sauf parfois pour dans les bâtiments tertiaires)
 - ➔ Beaucoup de données à saisir
 - ➔ Méconnaissance de ces lots
 - ➔ Poids faible dans l'ACV bâtiment (à confirmer cependant)
- 🏠 Alors que de plus en plus de fiches PEP de ces lots sont disponibles
- 🏠 La réponse : **CIELE**, un outil en ligne disponible gratuitement, facilitant la prise en compte des équipements de l'installation électrique (courant fort et courant faible) dans la réalisation d'une ACV bâtiment
 - ➔ Pour la maison individuelle et le logement collectif, y compris les parties communes
 - ➔ En phase conception et réalisation



Un projet multi-acteurs

🏠 Les prestataires

- ➔ Expertise ACV et co-pilotage du projet : I Care & Consult
- ➔ Informatique : Exosys
- ➔ Expertise thermique et ACV Bâtiment : IZUBA Energies
- ➔ Revue critique : DDemain, Julie Orgelet, vérificateur PEP habilité



exosys



e-business agency

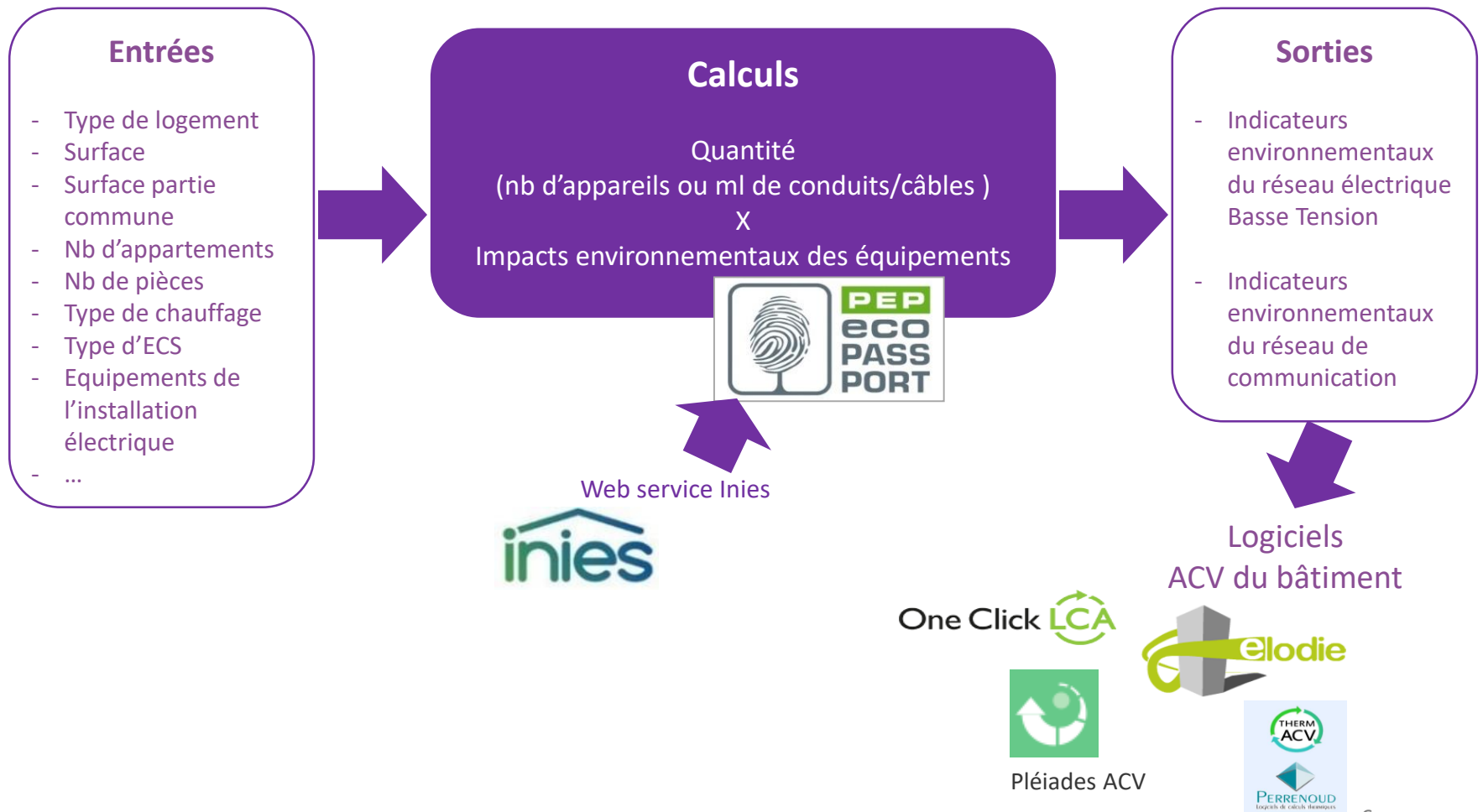


🏠 Les industriels d'IGNES : experts installation électrique et experts PEP

🏠 Co-financé par les industriels IGNES et subventionné par l'ADEME



Principe du calculateur



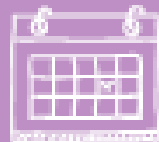
Validation du calculateur



- 🏠 Validation de l'aspect méthodologique :
 - ➔ **Par un vérificateur habilité PEP ecopassport® selon une procédure de revue critique validée par le Programme PEP ecopassport®**

- 🏠 Validation de l'ergonomie et de la possibilité d'usage :
 - ➔ **Par des utilisateurs qui n'auront pas travaillé en amont du projet**

- 🏠 Validation de la cohérence des données par comparaison avec des données réelles de projets en MI et collectifs
 - ➔ **Par des bureaux d'études**



Version Béta test : juillet 2019
Version V1 : septembre 2019



**MERCI
POUR
VOTRE ATTENTION**

